

A CASA DO EMPREENDEDOR EM MARINGÁ.

2019



ASSOCIAÇÃO COMERCIAL E EMPRESARIAL DE MARINGÁ



Conselho Permanente do Jovem Empresário de Maringá

THAIS IWATA
PRESIDENTE DO
COPEJEM

A ACIM



- Entidade com 4800 associados
- Formada por entidades colaboradores e voluntários
- Focada no Desenvolvimento de Maringá



CASE DE MARINGÁ



Entre 2012 e 2018:

- Visitantes de 19 estados brasileiros e do Distrito Federal
- Mais de 150 cidades
- Entre os ilustres visitantes da ACIM estiveram comitivas da japonesa Kakogawa, cidade-irmã de Maringá, e do Paraguai, Argentina e Portugal.



QUAL O MOTIVO?



Referência associativista, a ACIM serve de inspiração a diretores e executivos de associações de classe, prefeitos, secretários, empresários, voluntários e profissionais liberais, que buscam replicar as ações desenvolvidas em Maringá em suas respectivas cidades e entidades.



MOTIVO



A interação bem-sucedida entre poder público e sociedade civil organizada chama muita atenção

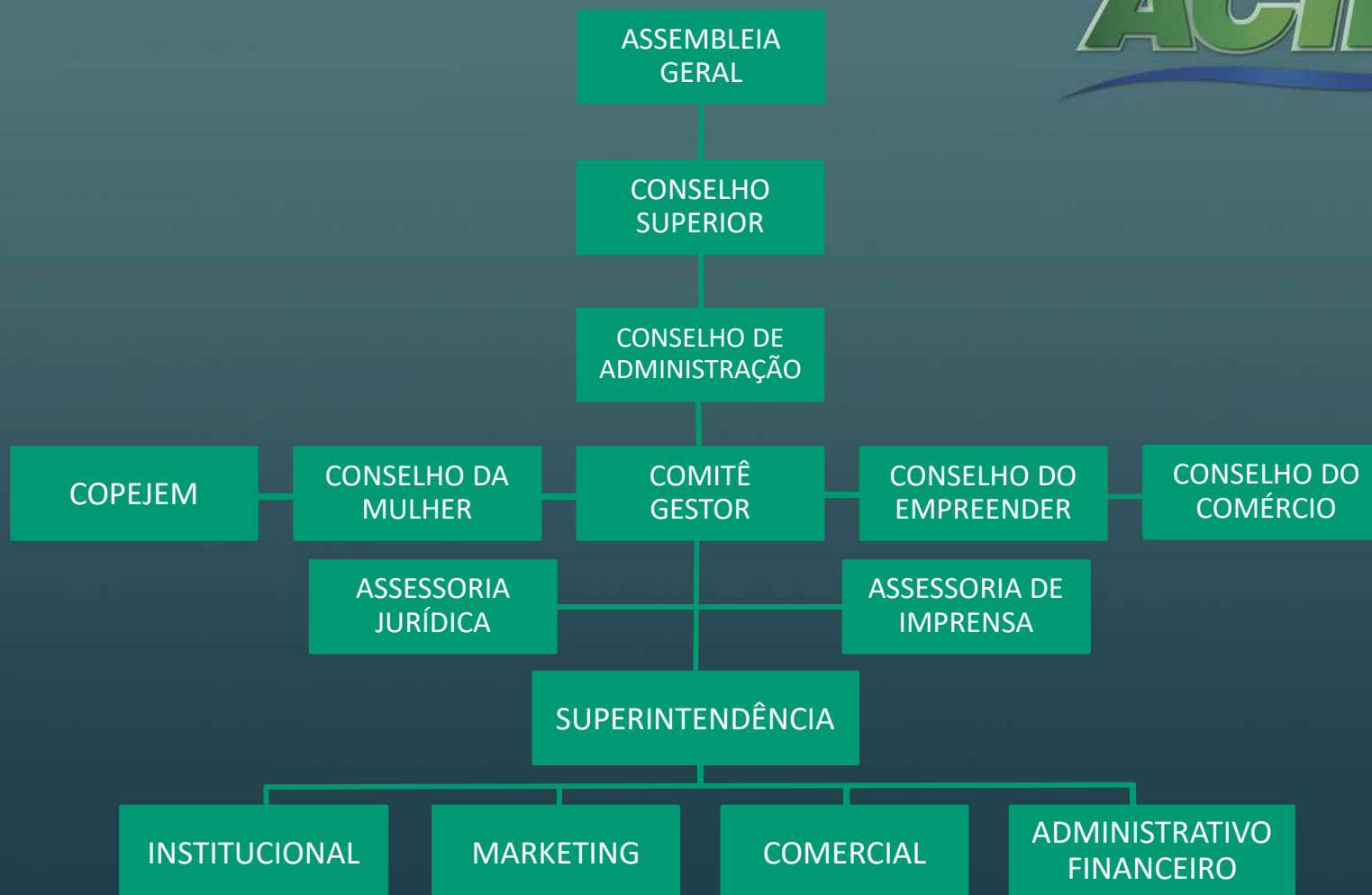




QUEM É A ACIM?

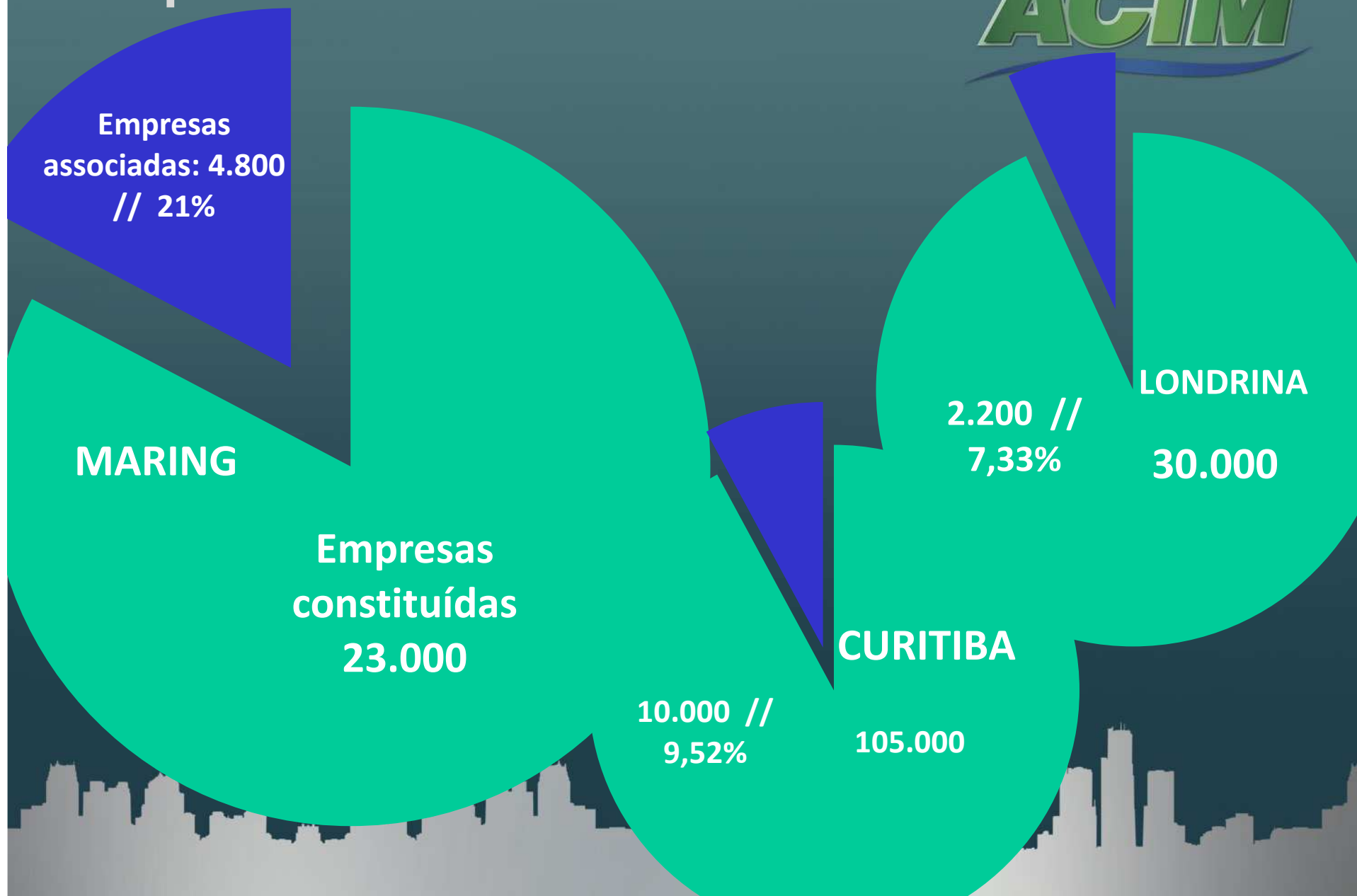


Estrutura Organizacional



Representatividade

ACIM



CASES DE HOJE



- EMPREENDER
- COPEJEM
- ENTIDADES
- AÇÕES SOCIAIS



EMPREENDER



Unir empresários para traçar estratégias conjuntas de desenvolvimento.

Este é o propósito do Empreender, uma ideia importada da Alemanha e implementada em Maringá, em 2000, por meio da união de micro e pequenos empresários em núcleos setoriais ou multissetoriais.



EMPREENDEDOR



O programa em Maringá é o maior do Brasil tanto em núcleos setoriais quanto em número de empresários participantes graças a um esforço conjunto dos empreendedores, dos consultores que acompanham os grupos e da própria ACIM, que incentiva e apoia as iniciativas dos núcleos. Atualmente são 66 núcleos, que concentram quase mil empresas.



Empreender – Núcleos Setoriais



ABRASEL	Carnegianos	Despachantes Aduaneiros
Academia/Esc. Natação	Central de Imobiliárias	E-commerce
Agências de Turismo	Centro de Estéticas	Economia Criativa
APP – Publicidade	Coaching	EMPRETECOS
Arquitetura	Consult. Ambiental	Energia Solar
Assessores de Eventos Sociais	Consult. Empresarial	Engenharia Civil
Assessoria Esportiva	Contadores	Escola Infantil
Assistência em Automação e Segurança Eletrônica	COPEJEM	Escolas de Dança
Autoescolas	Corretores de Seguro	Escolas de Música
Automotivo	Dentistas	Escritórios de Advocacia
Buffets Infantis	Design	Farmácias de Manipulação

Empreender – Núcleos Setoriais



Fisioterapeutas	Médicos Veterinários Veterinárias	Revendedores de Gás
Fotógrafos	Mulheres Empreendedoras	Segurança Alimentar
Franqueadores	NIKKEIS	Segurança do Trabalho
Funilarias	Nutricionistas	Segurança Eletrônica
Gastronomia Saudável	Panificadoras	Selo do Turismo
Hamburguerias	Personal Trainers	Sinvest Jovem
Incorporadoras	Pet Shop	Tabacarias
Industria de Recicláveis	Pilates	Terapias Holísticas
Infraestrutura	Postos de Combustíveis	Trans. Plásticos
Lojistas em Produtos Naturais	Psicologia	Vendas Direta
Marcenarias	Qualidade na Saúde	70 núcleos
Marketing	Rede Grand	+ de 900 empresas

COPEJEM



O Copejem – Conselho Permanente do Jovem Empresário – tem uma atuação bastante dinâmica, procurando dar subsídios para o aperfeiçoamento profissional dos jovens empresários através de cursos, seminários, palestras e visitas para empresas de sucesso não só no Paraná, mas em outros estados.



COPEJEM



META:

FORMAÇÃO DE NOVAS LIDERANÇAS PARA
A CIDADE NO MESMO ESTILO DE
PENSAMENTO ASSOCIATIVISTA E COM
FOCO NO DESENVOLVIMENTO DE
MARINGÁ



COPEJEM



DESENVOLVIMENTO:
DISSEMINANDO CONHECIMENTO EM
TODO O PARANÁ PARA CRIAÇÃO DE
NOVOS CONSELHOS DE JOVENS
EMPRESÁRIOS



APOIO A ENTIDADES



Entidades que exercem papel importante para o desenvolvimento de Maringá como o Instituto Cultural Ingá (ICI), o Conselho Comunitário de Segurança (Conseg) e Observatório Social de Maringá (OSM), estão sediadas no prédio da ACIM e recebem o apoio da associação comercial.



Entidades apoiadas



Entidades apoiadas



ICI



O ICI é uma associação cultural sem fins lucrativos que atua como agência de fomento e incentivo à cultura em Maringá e região. O instituto atua em três frentes: gestão e políticas culturais, mercado artístico e cultural e visão social e cidadã.



ICI



Em 2017, o ICI apoiou diretamente 22 projetos culturais. Foi captado R\$ 1,8 milhão por meio da Lei Rouanet e R\$ 300 mil por vias diretas. A proposta é potencializar projetos culturais, seja apoiando produtores culturais ou empresas que querem investir em cultura por meio da Lei Rouanet ou patrocínio direto.



CONSEG



O Conseg de Maringá recebe doações de empresas e da sociedade civil, além de obter recursos por meio de bazares e valores referentes a multas aplicadas pelo Ministério Público do Trabalho. Com esse dinheiro, o conselho realiza investimentos na segurança pública e projetos sociais da cidade. Em 2017, foram investidos R\$ 730 mil, e em 2018, mais R\$ 930 mil.

OBSERVATÓRIO SOCIAL



Também sediado na ACIM, o Observatório Social de Maringá (OSM) é uma organização voltada ao acompanhamento de gastos públicos, especialmente análise de licitações e contratos da administração pública. Foi criado em 2006, no âmbito da Sociedade Eticamente Responsável (SER).



OBSERVATÓRIO SOCIAL



Em 2017 e 2018, o OSM conseguiu um proveito econômico na ordem de mais de R\$14 milhões, sendo R\$ 9,3 milhões em 2017 e R\$ 4,6 milhões em 2018.

O proveito econômico é a soma de todos os recursos que deixaram de ser gastos irregularmente ou desnecessariamente em decorrência direta das intervenções do OSM e acatamento pelo gestor responsável.

RESUMO



O ENVOLVIMENTO DA COMUNIDADE E DAS ENTIDADES HÁ ANOS VEM GERANDO MELHORIAS PARA NOSSA CIDADE E REGIÃO



DESENVOLVIMENTO LOCAL



QUAL É O SEU PAPEL E COMO VOCÊ PODE
FAZER PRA CONTRIBUIR?





THAIS LIE ROMÃO IWATA RISSARDI CHIMELLO